

INTERNATIONALE ARBEIT

PRODUKTIVE STADT

■



'

$[\emptyset] \in \mathcal{R}.$



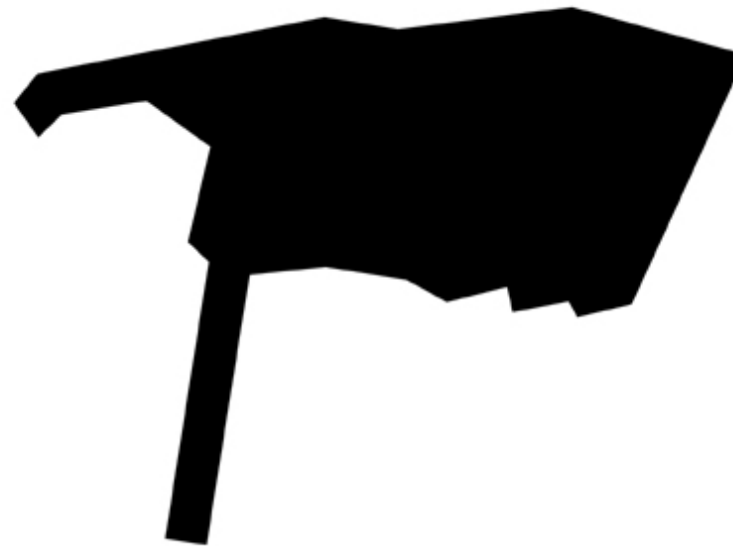
< R.



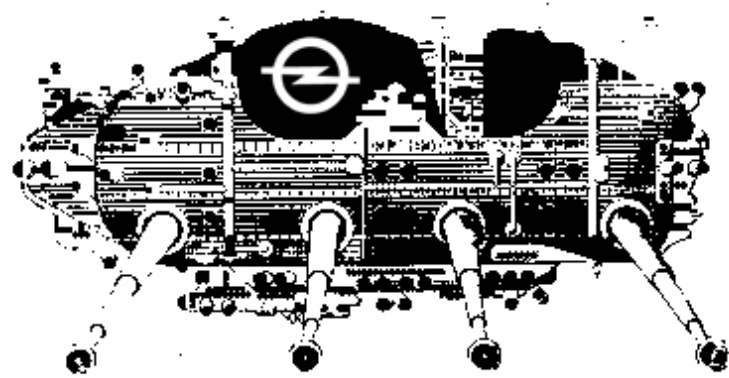


<R.>

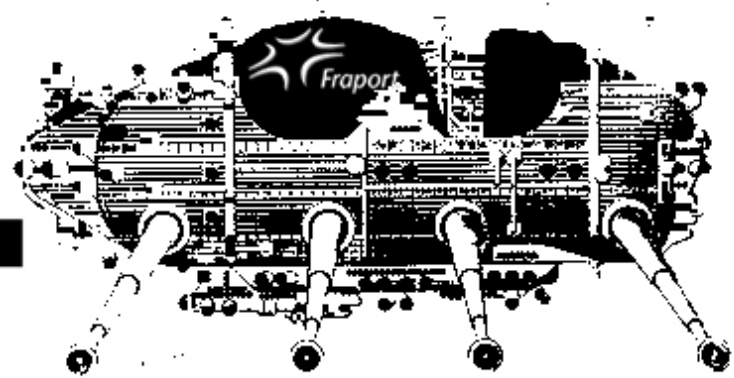




R. > [ Fraport]



R.



“WALKING CITIES”

DYNAMISCHE BEZIEHUNGEN

ARBEITSFORMEN

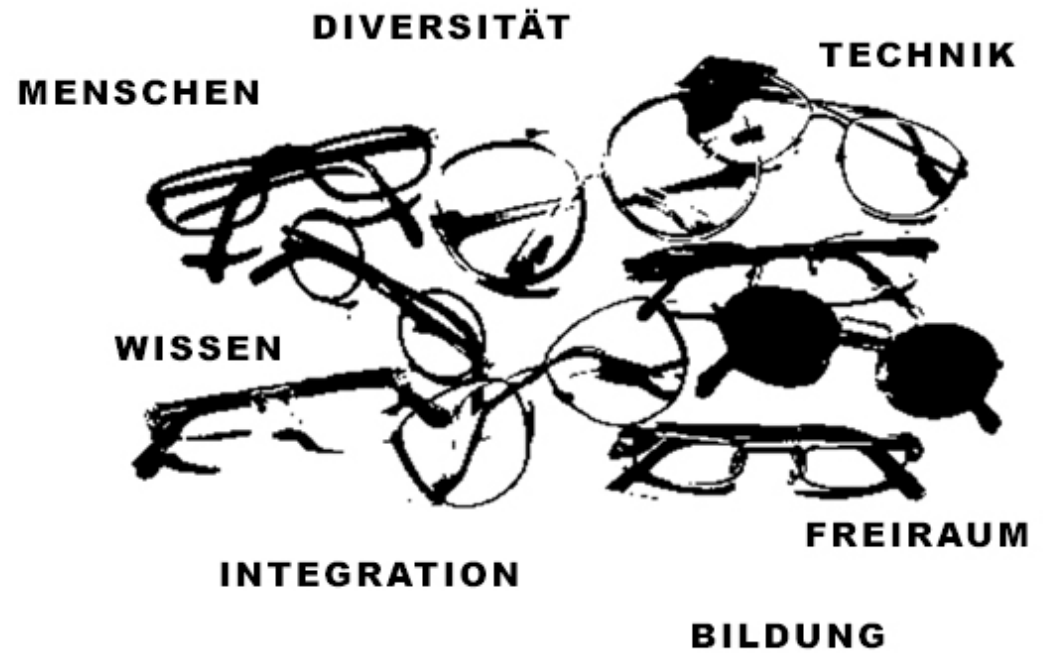


ORT



AKTEURE

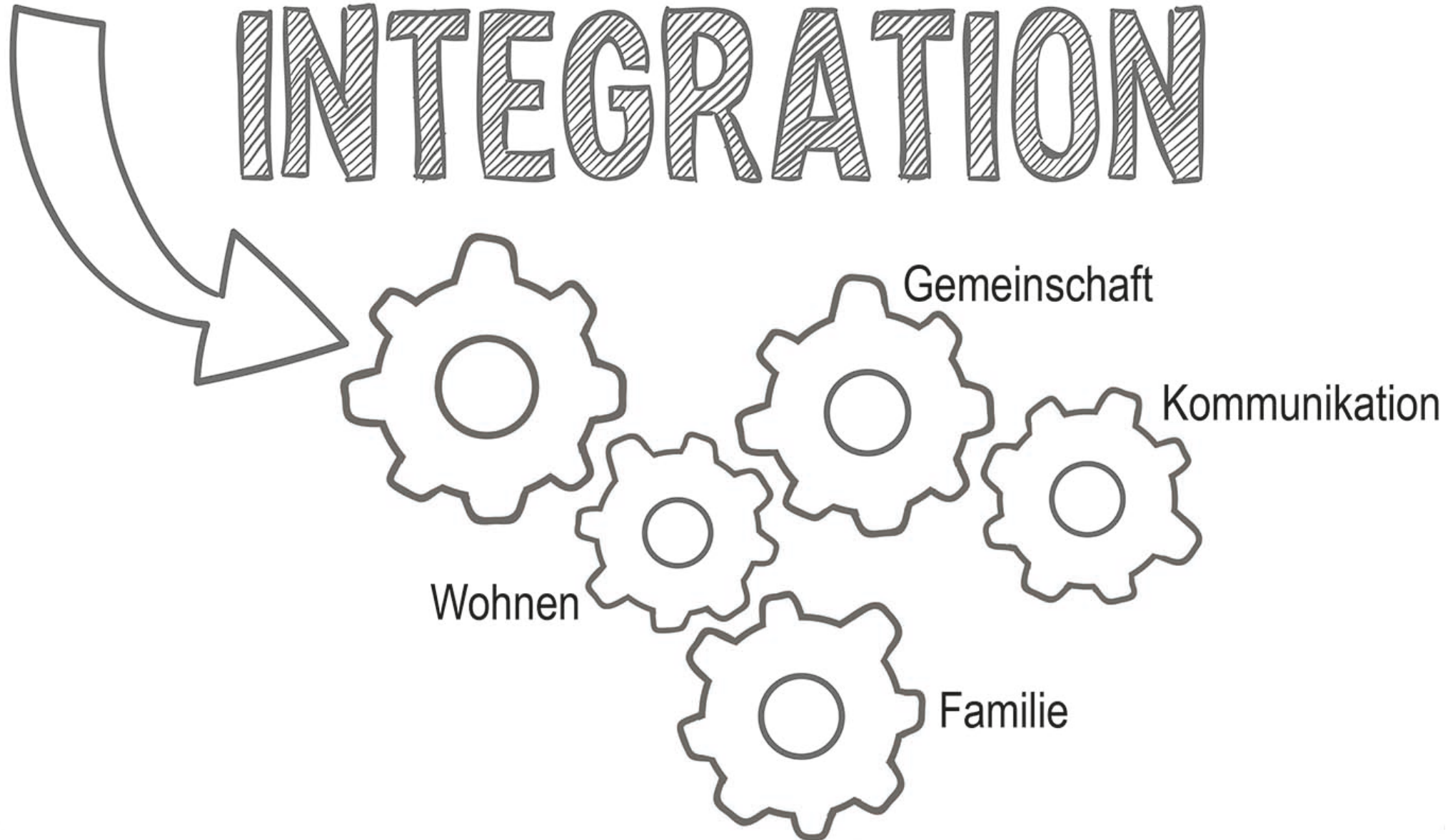
POTENTIAL VON "ARBEIT"

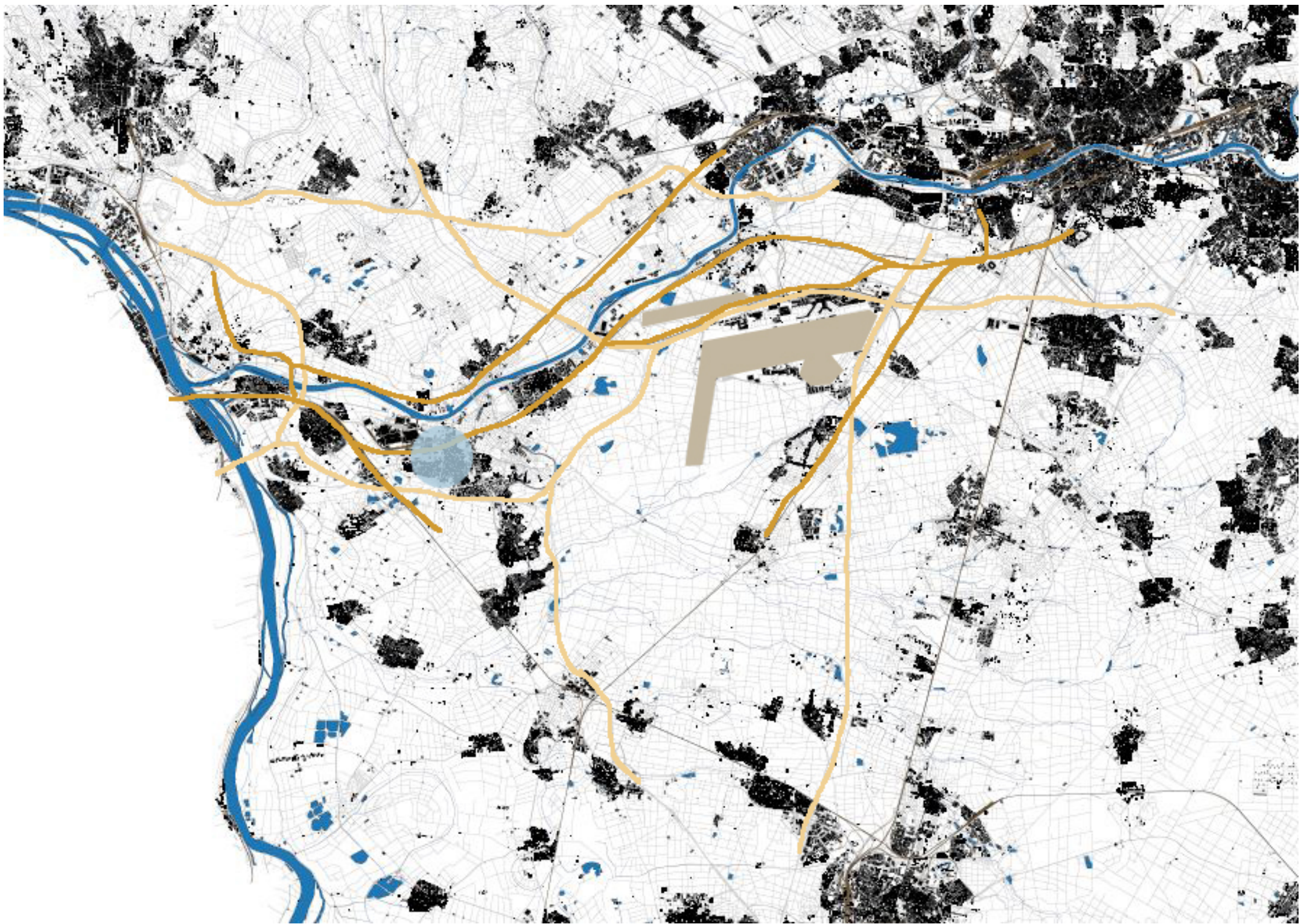


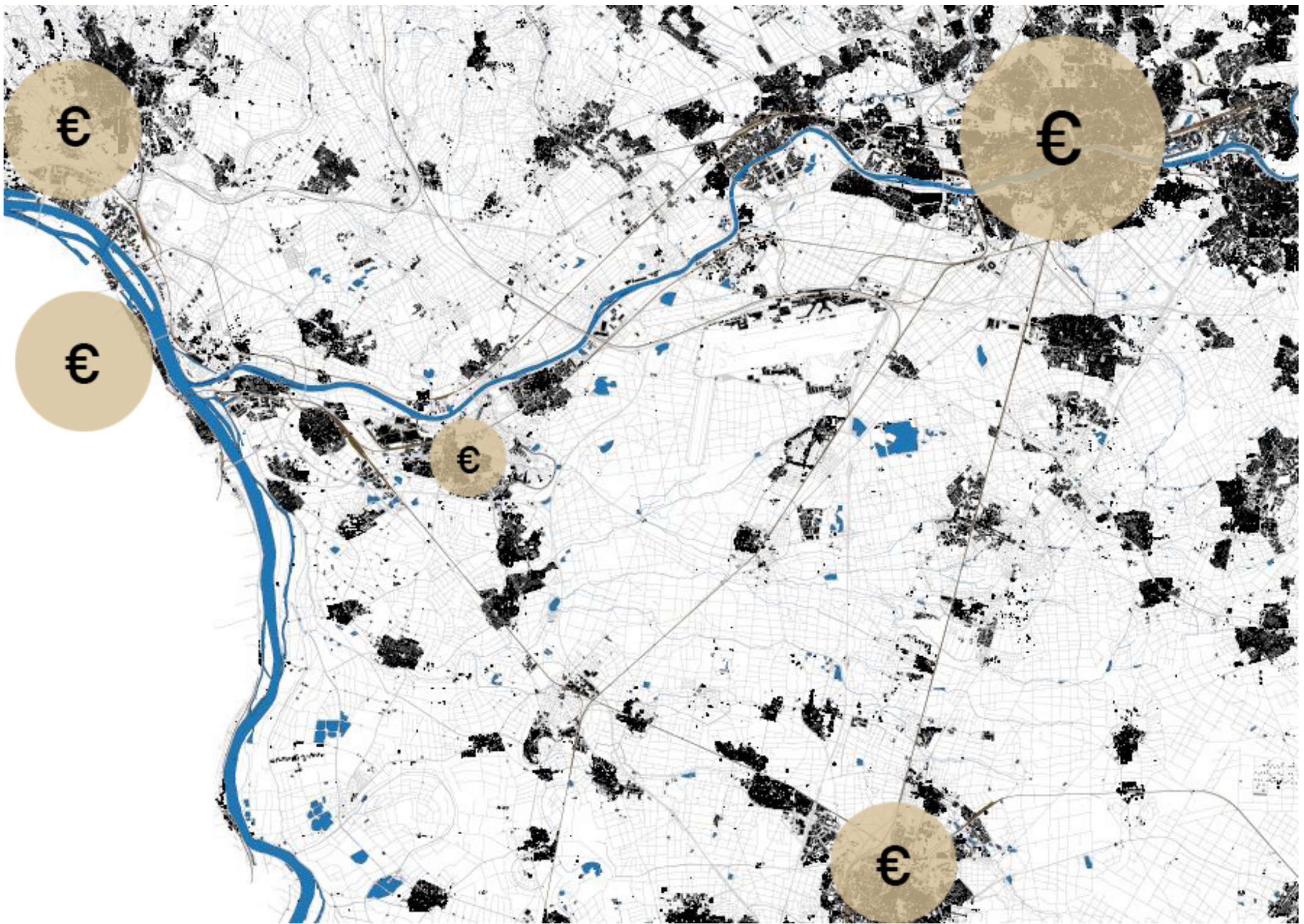
INEINANDERGREIFENDE MASSSTÄBE

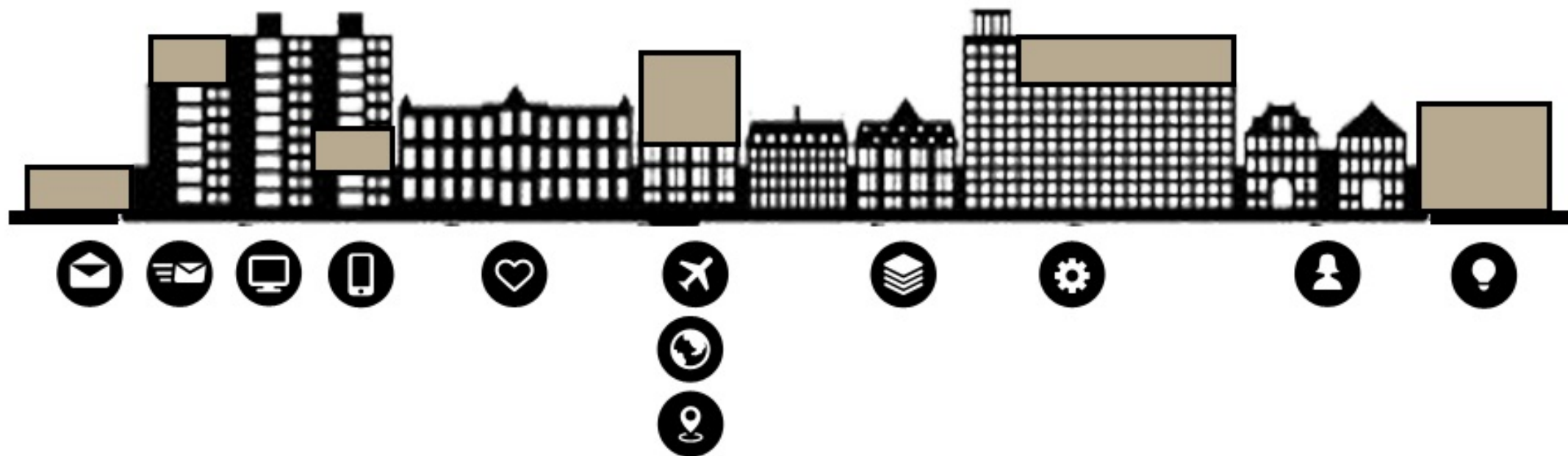


ARBEIT ALS HILFSMITTEL FÜR INTEGRATION



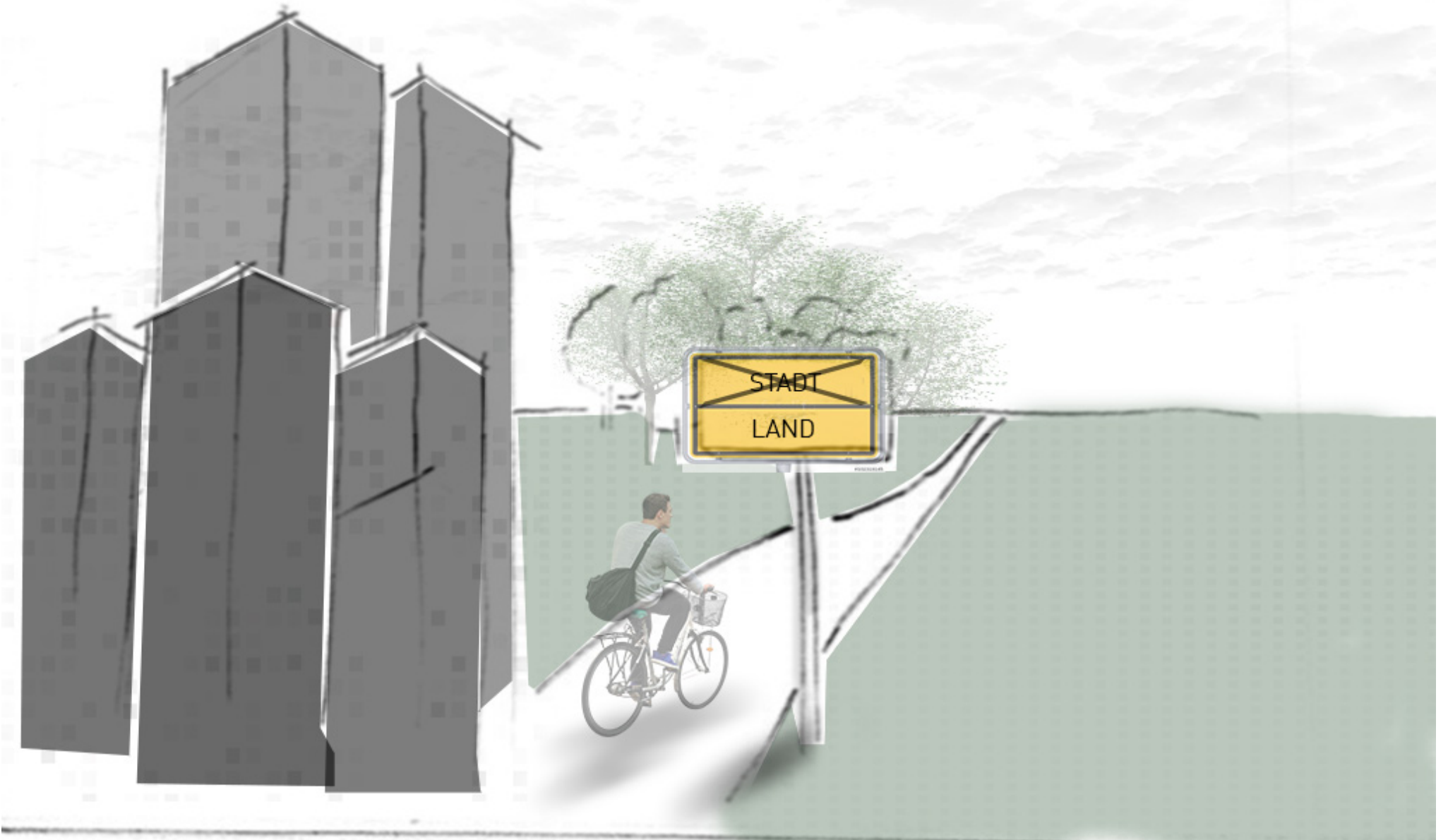








LANDLIEBE





Frankfurt a.M.

Flughafen

Rüsselsheim a.M.

regionale Vernetzung und
Zusammenarbeit landwirt-
schaftlicher Betriebe



Tätigkeitsbereiche der
Landwirtschaft werden
erweitert



Ausbildung

Solidarische Landwirtschaft
Hofcafé schulische Bildung



internationale Gärten

urban gardening Teambuilding



Hofladen eigene Bäckereien, etc.

integration durch Arbeit

Workshops Freizeitangebote

Dienstleistungen

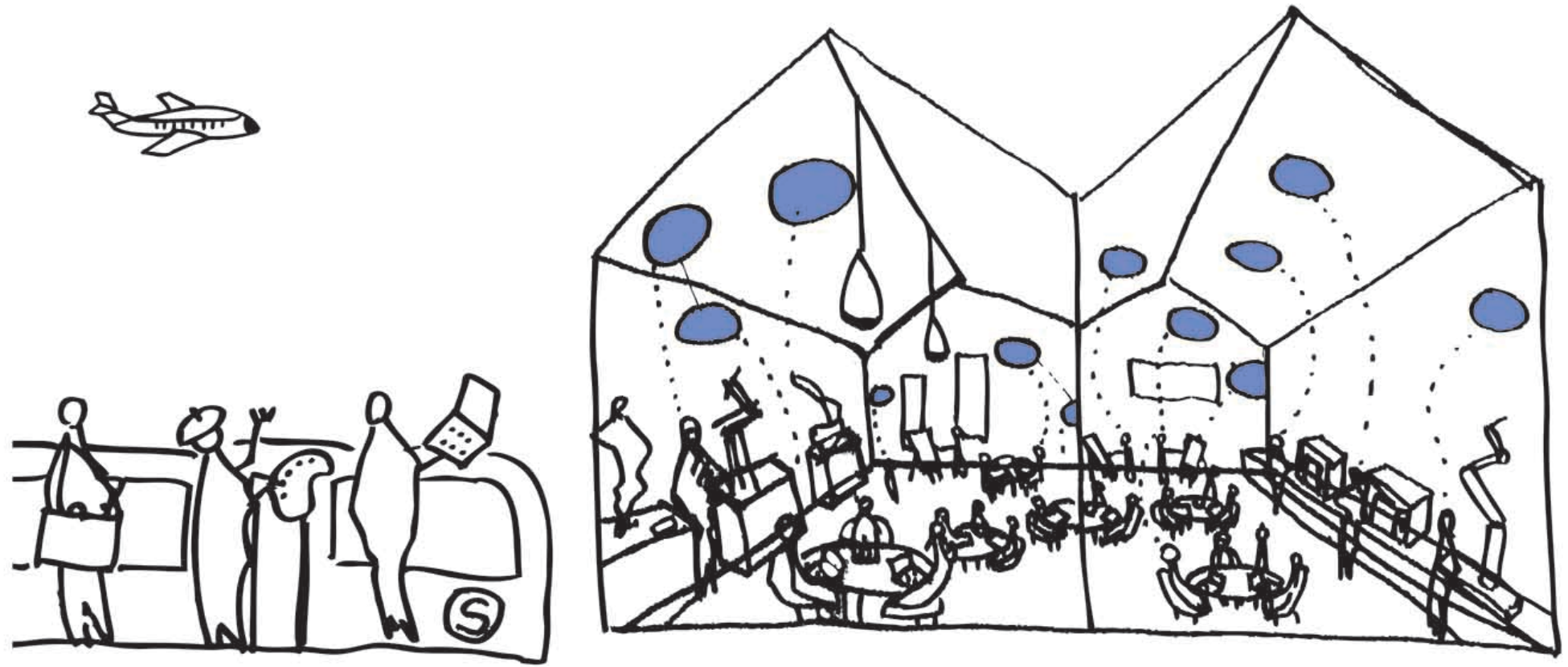
...



Potentiale werden
ausgeschöpft

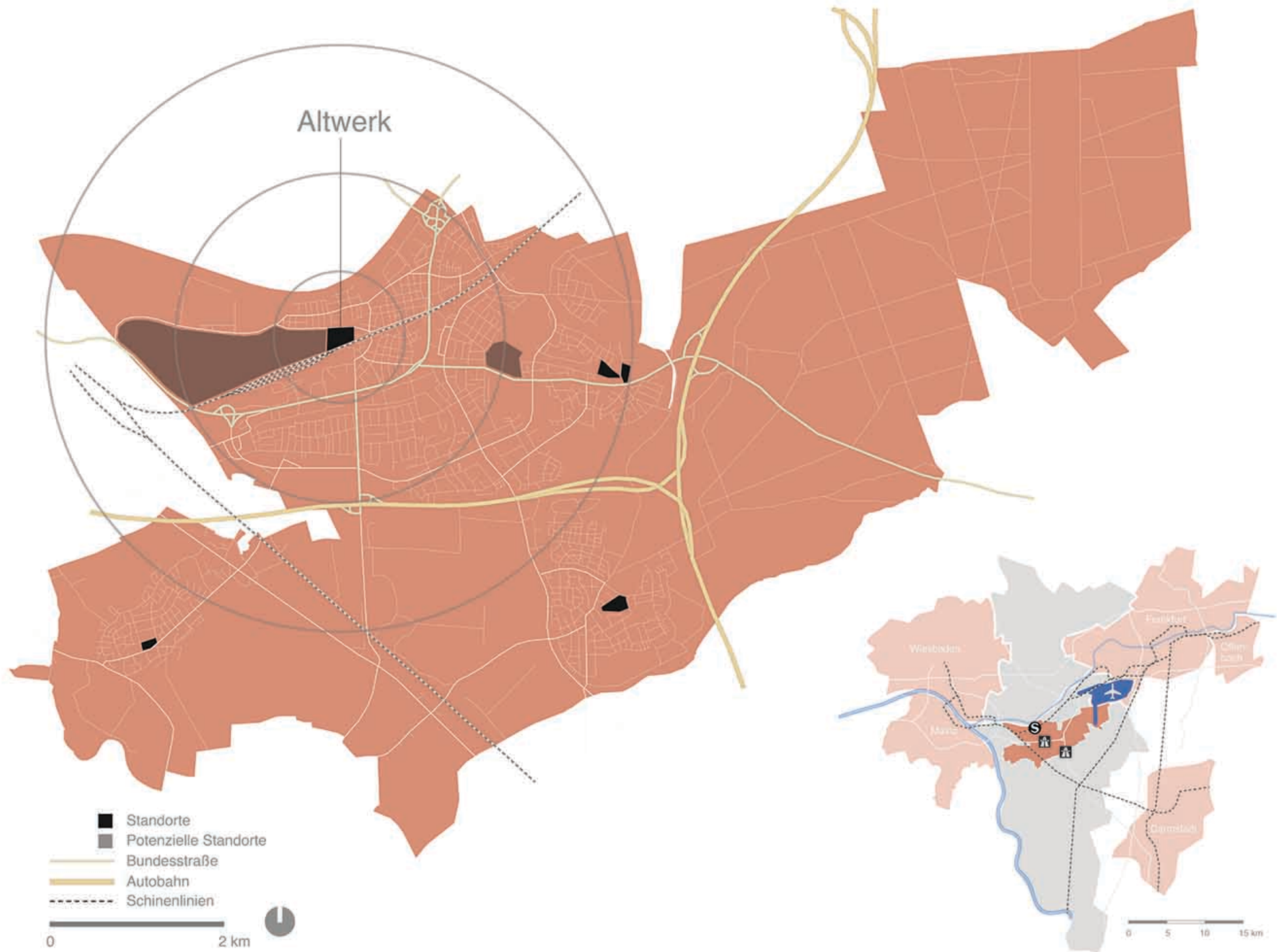


Tätigkeiten mit geringem
Flächenbedarf als Reaktion
auf Flächenverluste



KOMMUNIKATION DURCH ARBEIT







Messe
FabLab



Ausstellung
Makerbar



Seminar
Cafe