



Nachverdichtung Hassloch | Rüsselsheim am Main

Projekt MA_A WS 16/17

LB Dipl.-Ing. Arch. Felix Nowak

Alexej Rogalskich | 721306

Aufgabe

Im Rahmen des Projektes „Airport City“ soll die Stadt Rüsselsheim durch diverse Maßnahmen aufgewertet werden. Inmitten der Metropolregion Frankfurt – Darmstadt – Mainz – Wiesbaden, angeschlossen an den Flughafen und Autobahnen soll Rüsselsheim als attraktiver Wohn- und Tourismusort wiederentdeckt werden.

Dafür sollen auch im Stadtteil Hassloch baulichen Maßnahmen stattfinden. Die aufgelockerte 50er-Jahre Bebauung, insbesondere im Gebiet der prägnanten Hochhäuser wird durch Ergänzungsbauten nachverdichtet.

Konzept

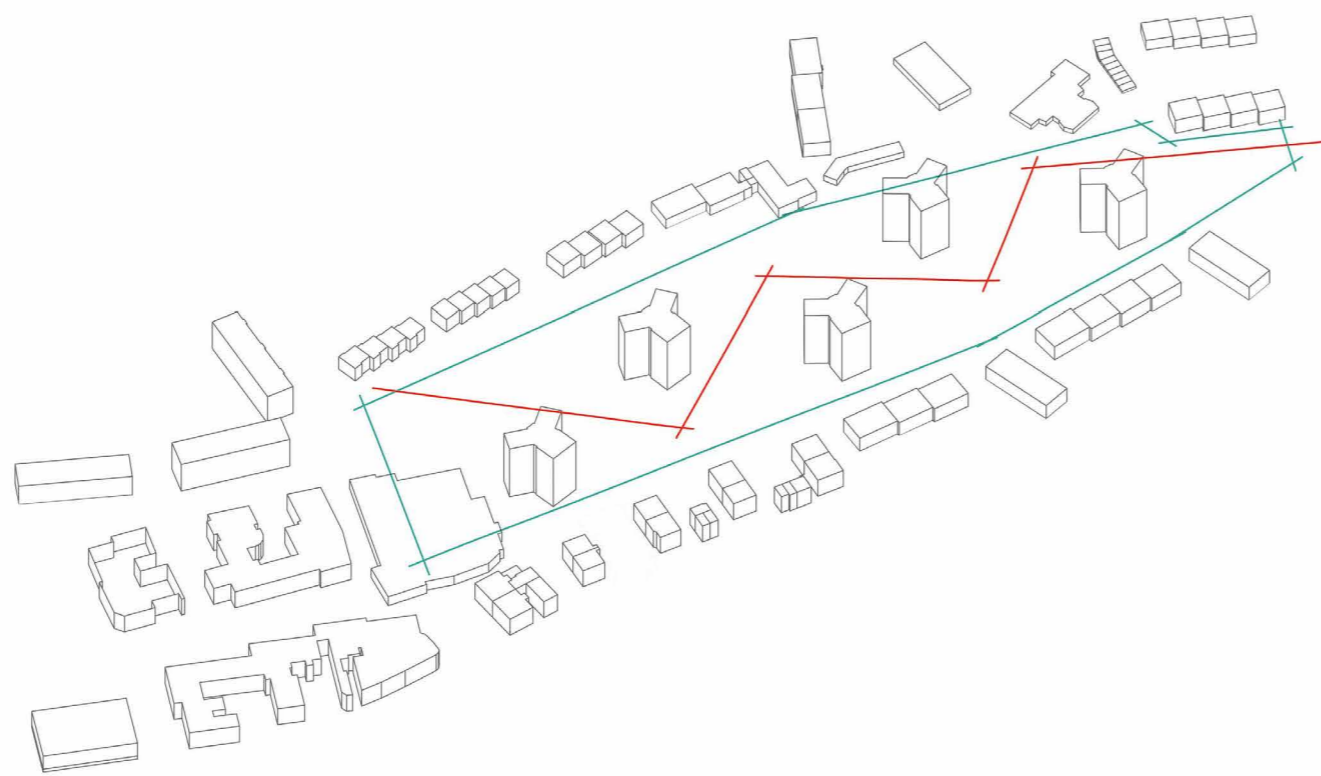
Im Entwurf wird auf das Potential des Gebietes eingegangen. So werden gezielt schöne Parkanteile beibehalten, und andere Freiflächen durch Neubauten nachverdichtet.

Eine in der Höhe versetzte Platte schlingelt sich als Band durch das Grundstück und dient gleichzeitig als Verbindungselement zwischen den Gebäuden.

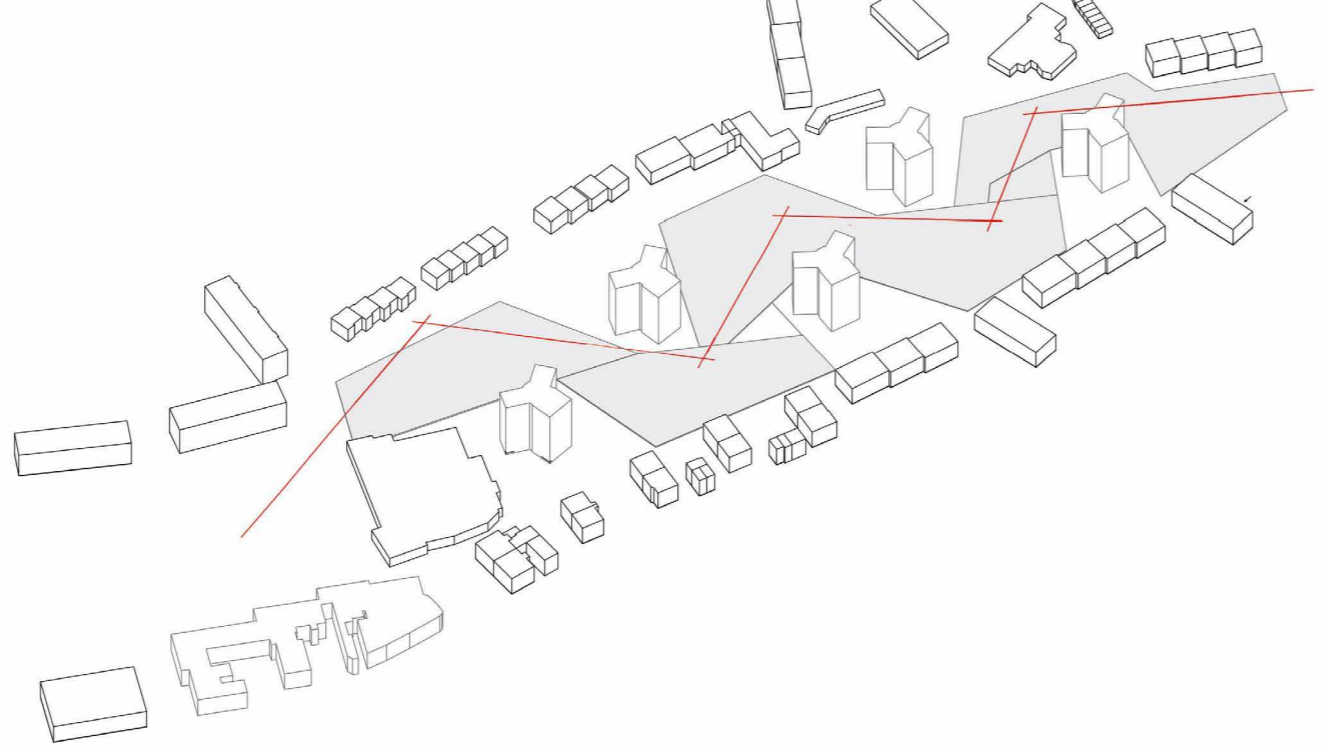
Auf dieser Promenade lässt sich eine spannende Wegeleitung ermöglichen. In die entstehenden Freiflächen nördlich und südlich werden die neuen prägnanten Baukörper gesetzt. Durch ihre ungleichen Winkel und Dachschrägen erreichen sie einen besonderen Wiedererkennungswert und sind für Hassloch identitätsstiftend.

Vereinzelte Parkflächen lassen das Grün hineinfließen und geben Platz zum Erholen. Während die westlichen Gebäude, dort wo ursprünglich das Einkaufszentrum mit Marktplatz war, weiterhin für öffentliche Zwecke zur Verfügung stehen, ist die Nutzungsverteilung in den östlichen Baukörpern gemischt: Im Erdgeschoss soll Öffentliches und Halböffentliches die Menschen zu einem Besuch anregen, wie beispielsweise Cafés, Restaurants und Einkaufsläden.

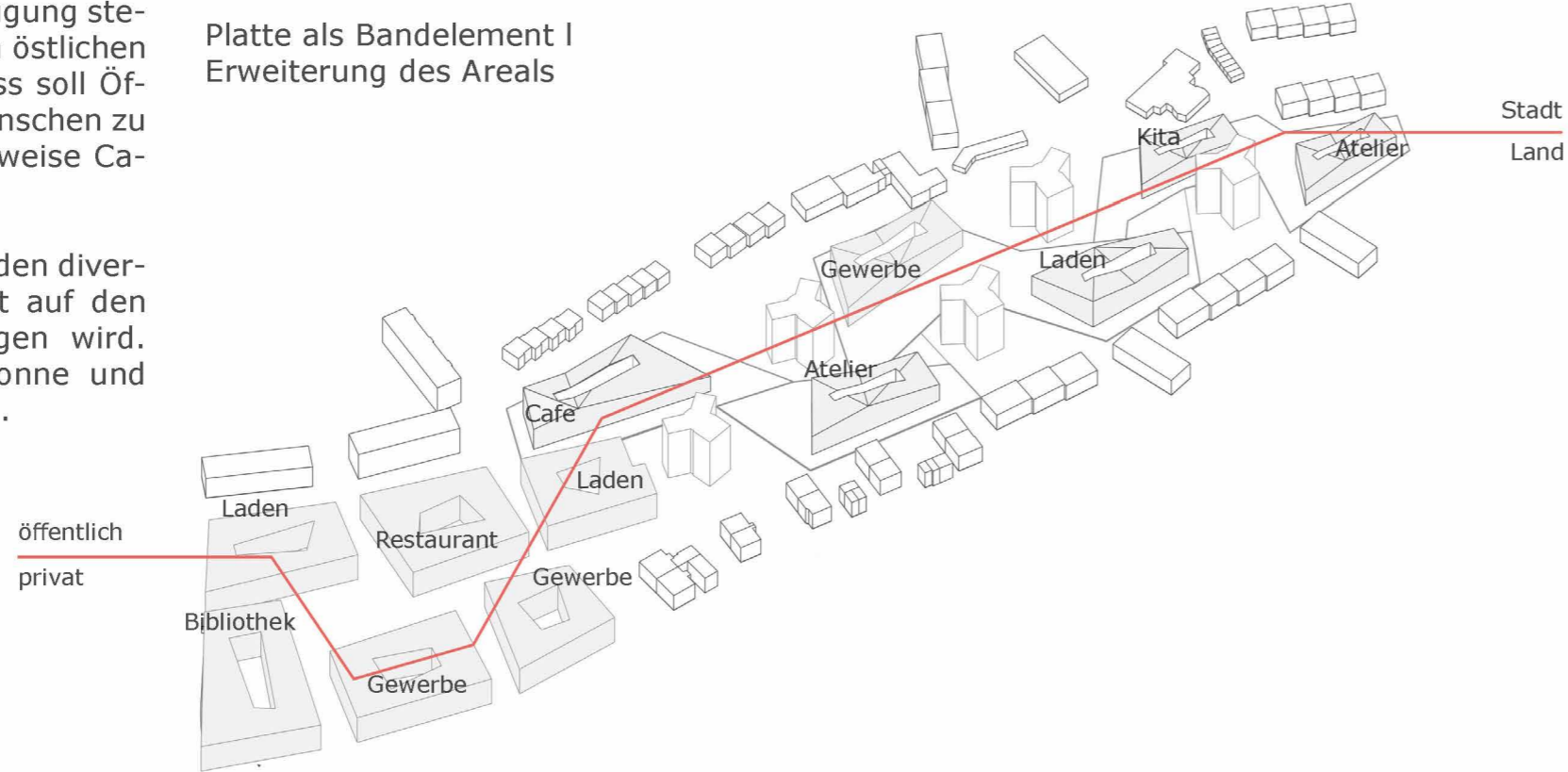
In den Obergeschossen hingegen werden diverse Wohnungen untergebracht, womit auf den stetigen Wohnraumbedarf eingegangen wird. Lichthöfe und Lufträume bringen Sonne und Licht in die Tiefe des Gebäudeinneren.



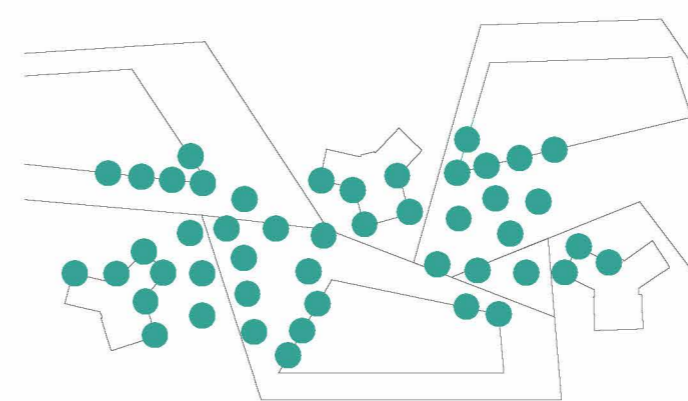
Bezugslinien | Orientierung



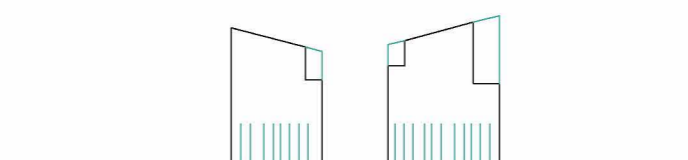
Platte als Bandedement | Erweiterung des Areal



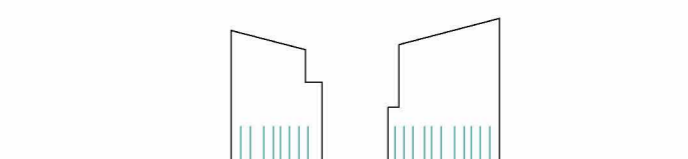
Konzept | Nutzungsverteilung



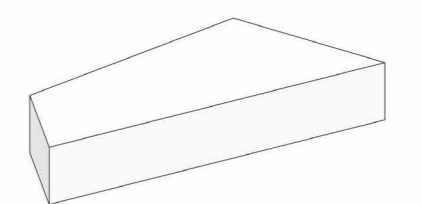
Akzente



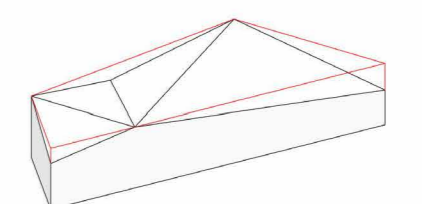
Subtraktionsprinzip



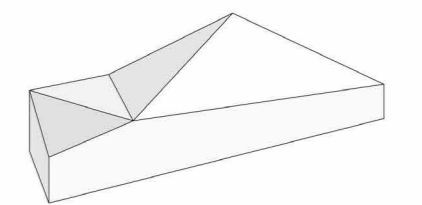
Fassadengliederung



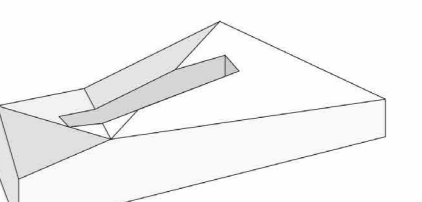
Basis



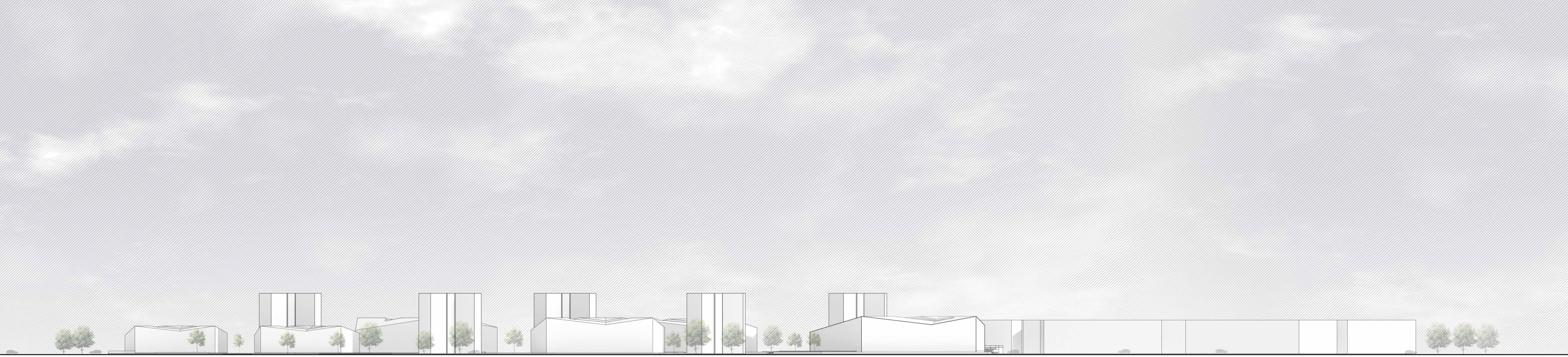
Transformation



Entstehung



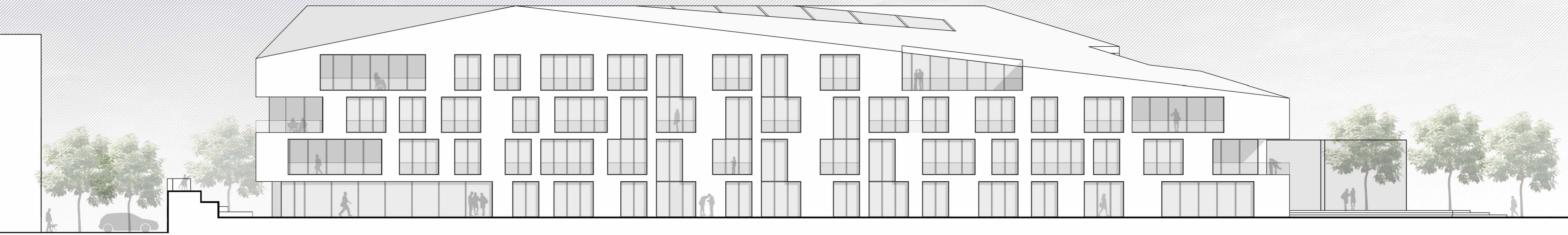
Konzept



Ansicht Nord M 1:1000

Lageplan M 1:1000

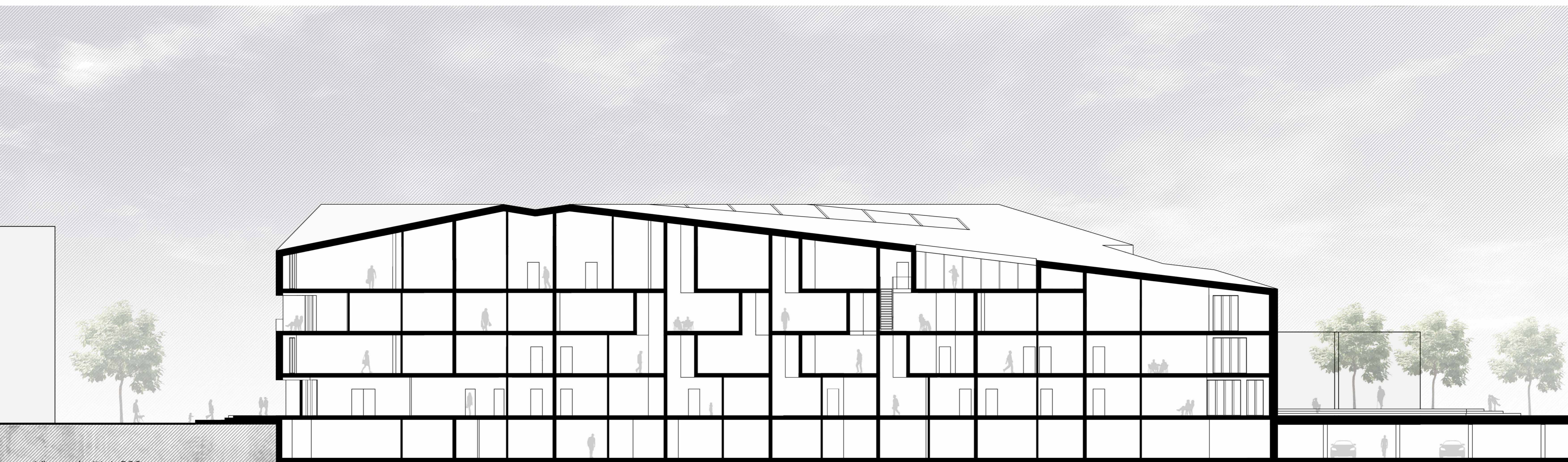




Ansicht Süd 1:200



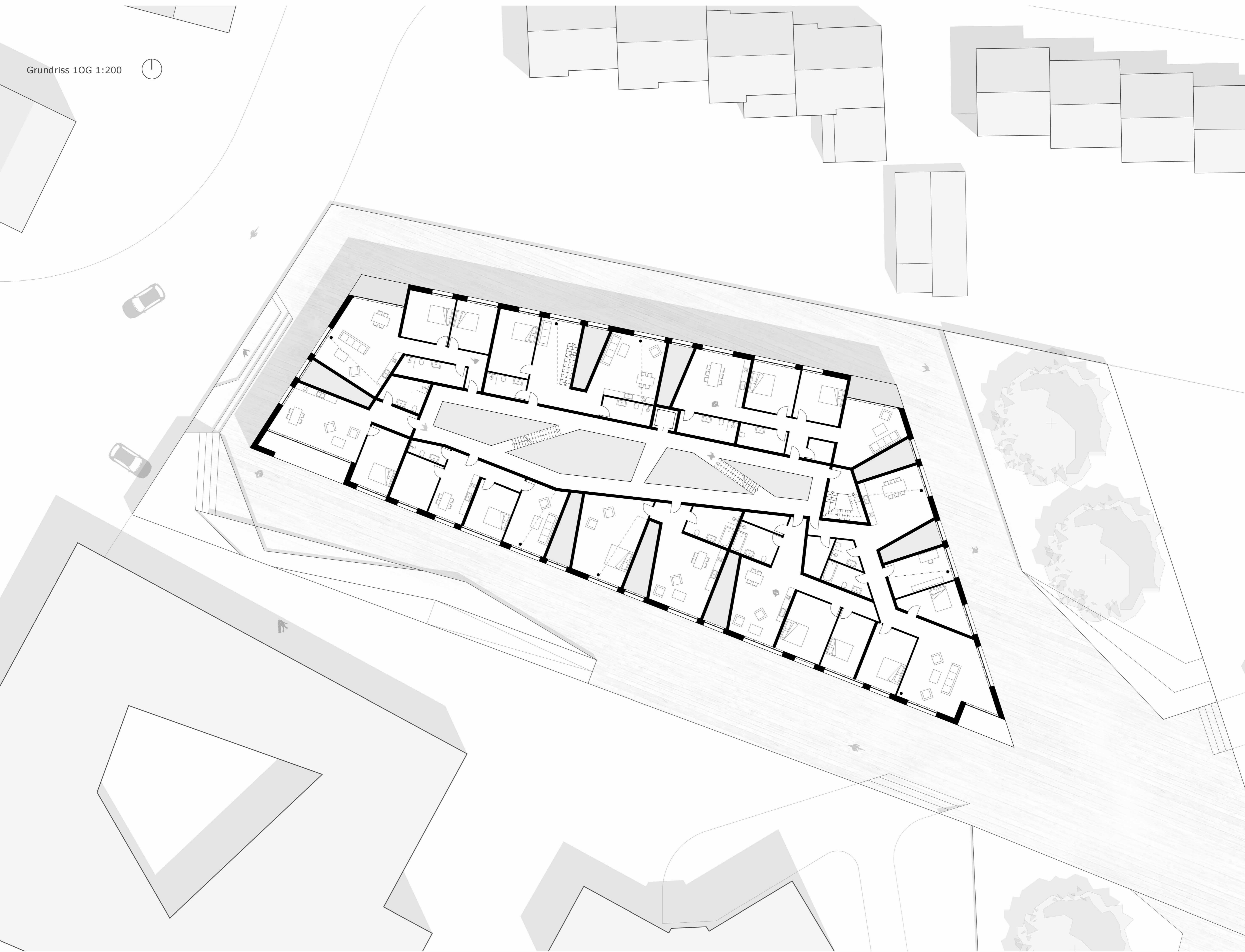
Grundriss EG 1:200



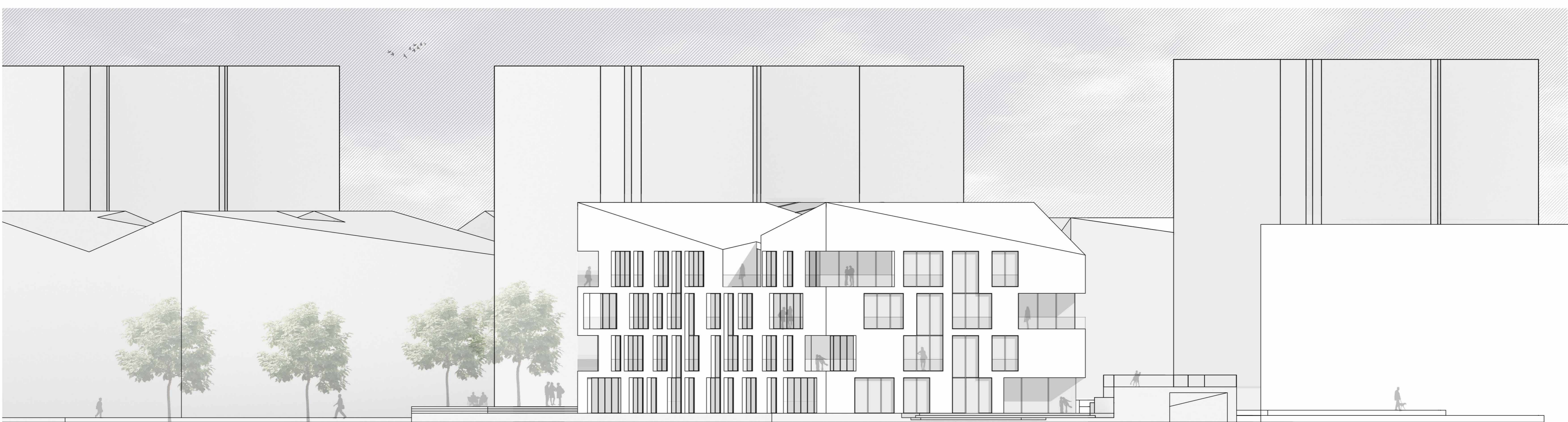
Längsschnitt 1:200



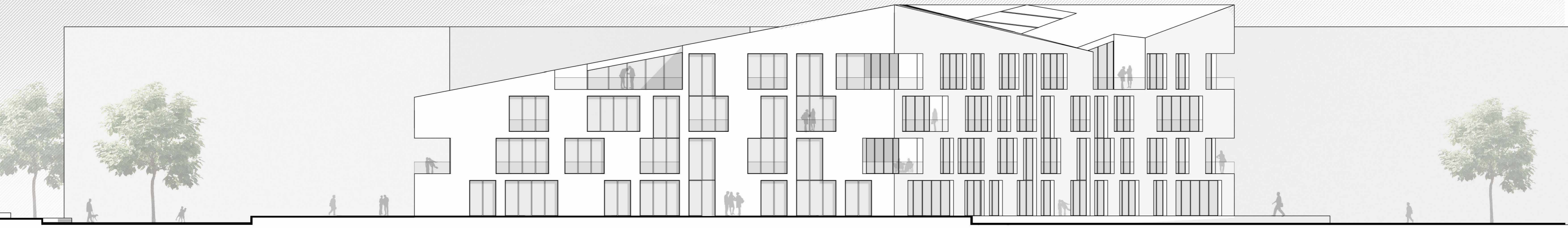
Ansicht Nord 1:200



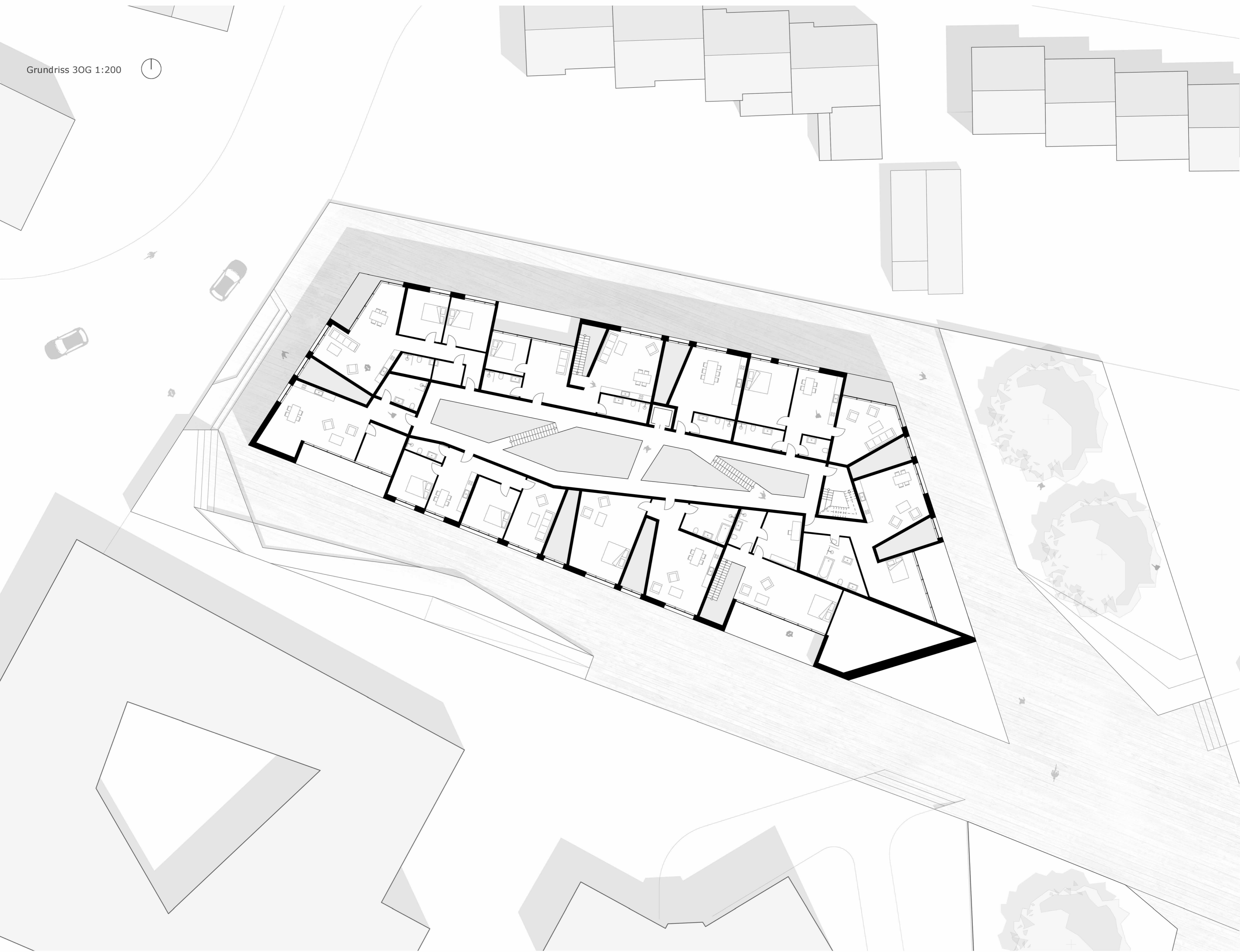
Grundriss 1OG 1:200



Ansicht West 1:200



Ansicht Ost 1:200



Grundriss 3OG 1:200



Querschnitt 1:200